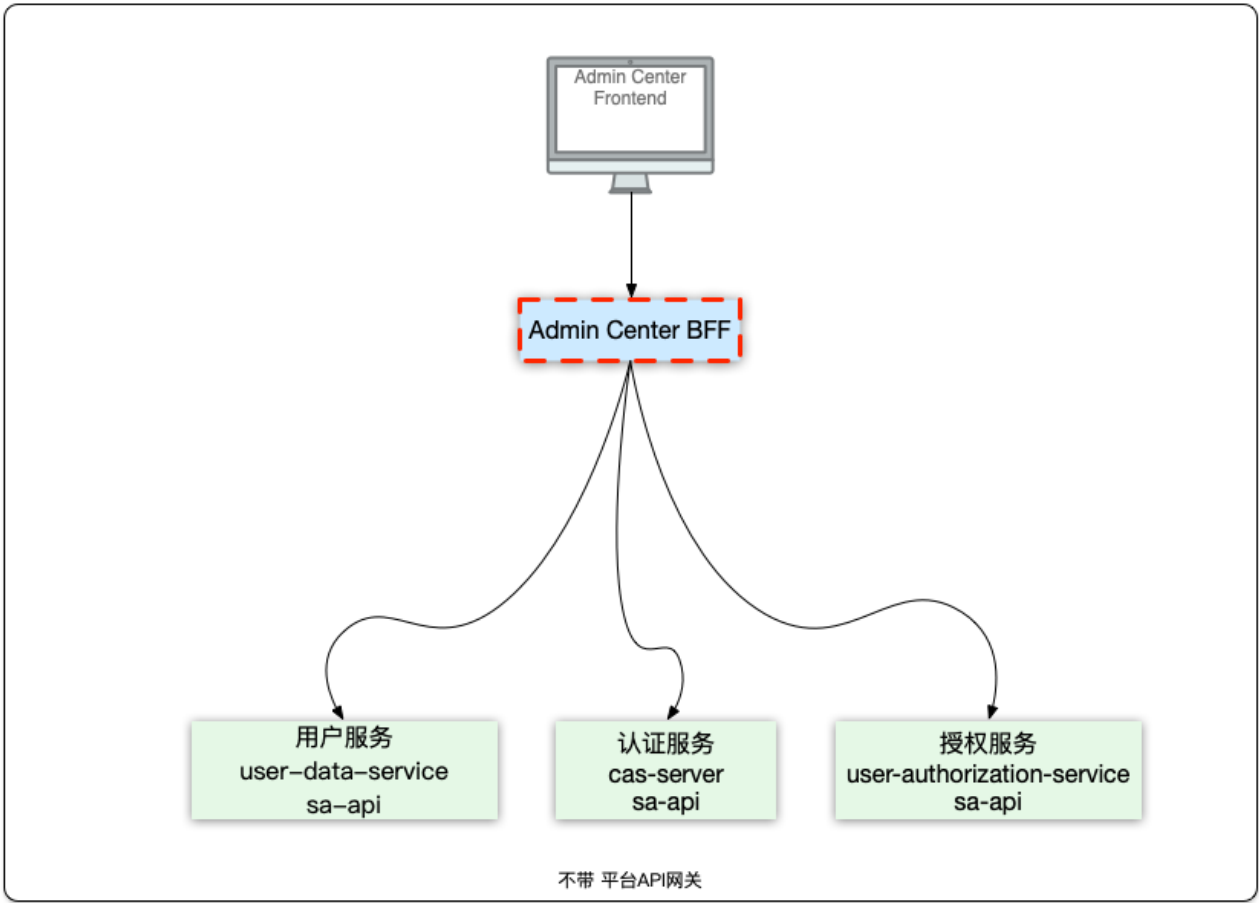


# 管理中心设计文档

## 总体设计

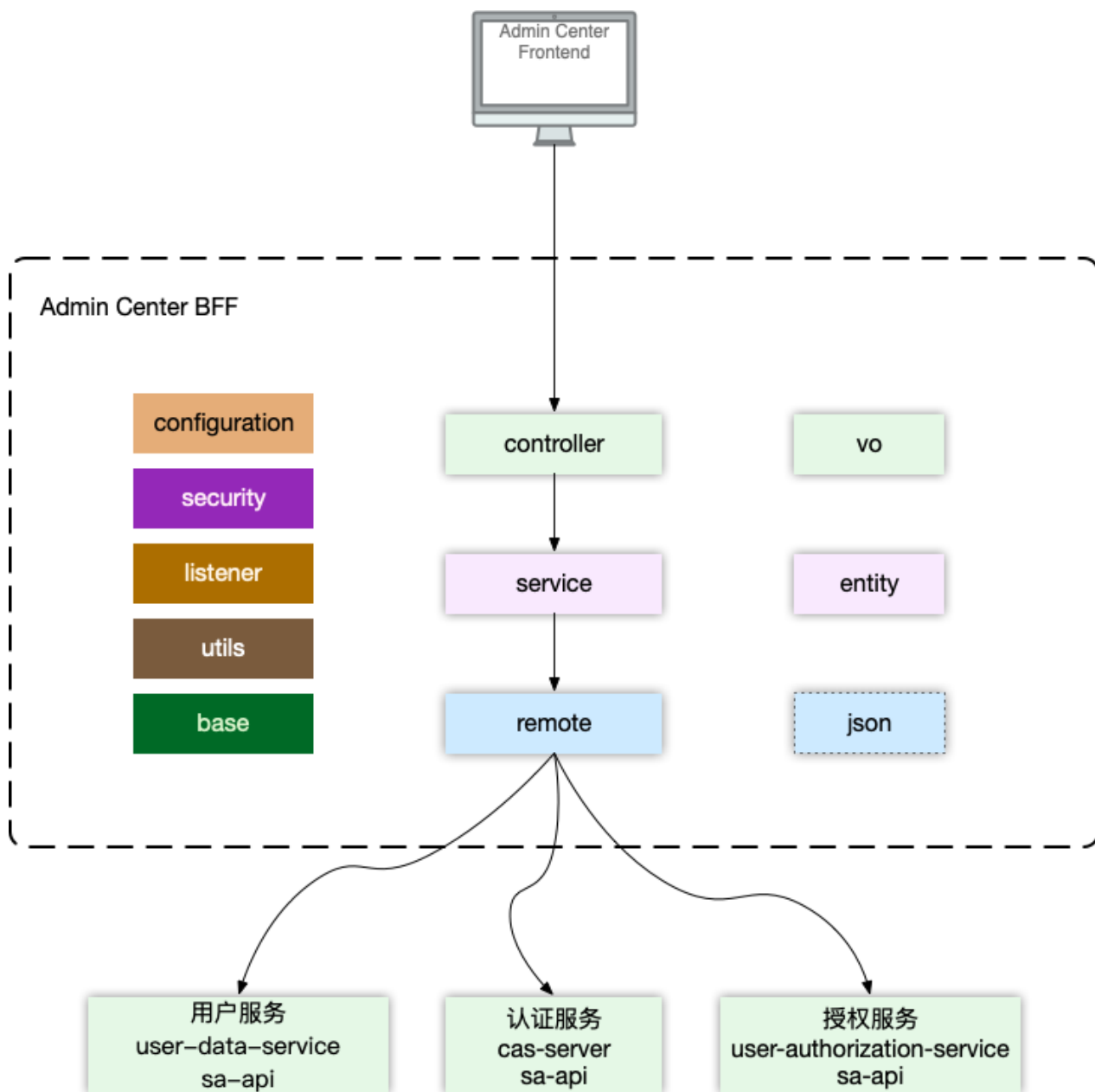
### 项目架构

整体架构，及当前项目的定位



Admin Center BFF，是面向 admin-center 管理中心的 后端项目 根据实际的业务需求，将后端分散在不同微服务中的API聚合，提供统一的访问入口 同时，可以进行 访问控制、应用缓存

### 项目框架



## 包名定义

com.supwisdom.institute.admin.center.bff

configuration 项目配置类

security 认证、访问控制

listener 监听器

utils 工具类（如，获取当前登录用户对象）

base 基类（如，entity 基类、vo 基类等）

entity 实体类

vo 值对象（如，请求、响应对象）

remote 远程服务API 调用类（基于 FeignClient 实现，返回 com.alibaba.fastjson.JSONObject 对象）

service 业务类（@Service 注解，调用 remote 获取到 JSONObject 对象后，转换成 POJO 对象，然后由 Controller 使用）

controller 控制层（@RestController 注解，调用 service 获取到 POJO 对象后，转换成 vo，返回响应）

## 模块设计

---

### 认证管理

- 功能需求

详见 [认证管理功能清单](#)

- 设计

详见 [认证管理设计文档](#)

### 授权管理

- 功能需求

详见 [授权管理功能清单](#)

- 设计

详见 [授权管理设计文档](#)